

# さかへい

堺平成病院お仕事紹介

**栄養部** コラム

関連事業所のご案内

新しいサービスもスタート!

**透析室が  
リニューアル!**

透析チームを  
ご紹介



特集

## 整形外科のご紹介





地域医療を  
支える

# 豊富な外来診療科目

当院は多くの診療科目と専門外来を有しています。身体の不安や悩みがあれば、いつでもご相談ください。

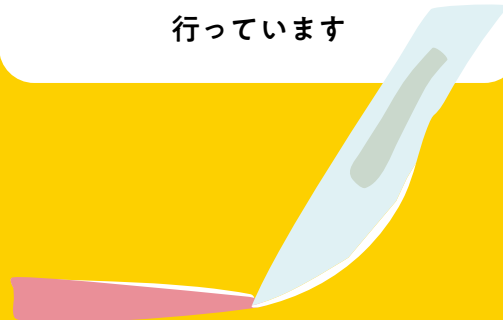
## 歯科

虫歯はもちろん、  
口の中に関する不安は  
なんでもご相談ください！



## 外科

一般消化器や外傷を中心に  
専門医による診断治療を  
行っています



## 内科

一般内科のほかに、糖尿病代謝内科、膠原病内科、  
循環器内科、消化器内科など、多数の専門外来があります。  
ご自身の病気がわかっていたら、専門外来をご利用ください！

▶ 広々とした診察室



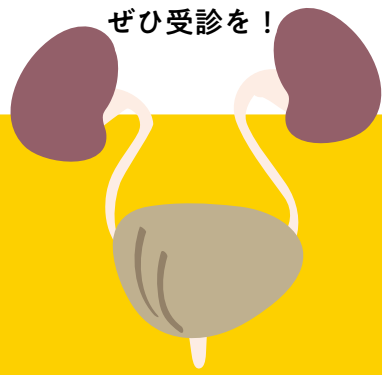
◀ 診察の様子



風邪・腹痛・下痢などの一般救急疾患はもちろん、生活習慣病、胃潰瘍や肝炎などの慢性疾患も診療を行います。また、糖尿病代謝内科・膠原病内科・循環器内科・消化器内科などの専門外来では、それぞれの医師が他科と協力・連携して、さまざまな視点から痛みや不調の原因を診断し、対処法を見つけていきます。体調に変化や不安があるときには、ぜひお気軽にご相談ください。治療はもちろん、治療終了後にも、安心して療養生活を送れるようしっかりとサポートいたします。

## 泌尿器科

おしっこでお悩みの方は  
ぜひ受診を！



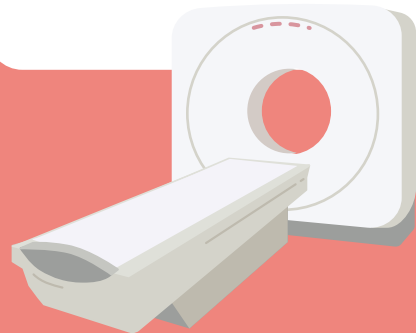
## 皮膚科

どんな皮膚トラブルでも  
ご相談ください！



## 放射線科

画像データの電子化で  
迅速な画像提供を行っています



## リハビリテーション科

一人ひとりに最適な  
リハビリテーションを提供します！



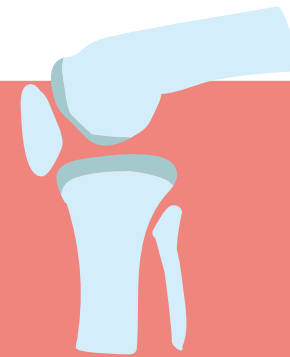
## 眼科

日常的な疲れ目から  
失明につながる重い病気まで  
ご相談ください！



## 整形外科

身体の「痛み」は我慢せず、  
ぜひご相談を！





# 整形外科の ご紹介

整形外科では  
このような手術が  
可能です

今回は、脊椎手術と人工関節手術について  
くわしくご紹介します

## 関節外科手術

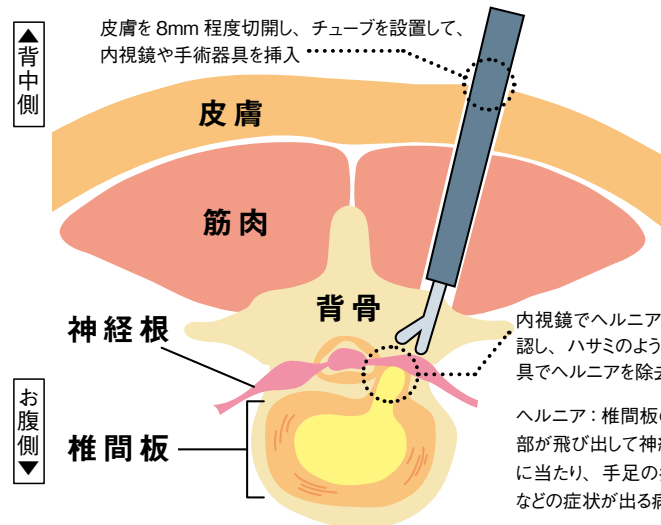
・人工関節 など

## 脊椎外科手術

## 外傷全般

・大腿骨近位部骨折  
・橈骨遠位端骨折  
・鎖骨骨折 など

こんな悩みはありませんか？



## Check 全内視鏡下脊椎手術 (FESS) について

腰椎椎間板ヘルニア・腰部脊柱管狭窄症に対する、現時点での最小侵襲脊椎手術です。局所麻酔をし、8mm だけ皮膚を切開して手術を行います。内視鏡内に水を流しながら行う水中手術で、術者はモニターを見ながら実施します。術後2時間後には歩行ができ、2日程度で退院できるケースが多いです。デスクワークについては退院翌日から許可し、スポーツについても従来の手術より1カ月程度早い復帰が期待できます。高齢者や全身合併症の多い患者さんにとっても、体への負担が少ない手術とされています。

※ FESS の適応などについてもお気軽にご相談ください。  
※ そのほかにも圧迫骨折・頸椎などの手術も行っています。脊椎疾患でお困りの方は、なんでもご相談ください。

脊椎手術  
担当医師



木島 和也 医師



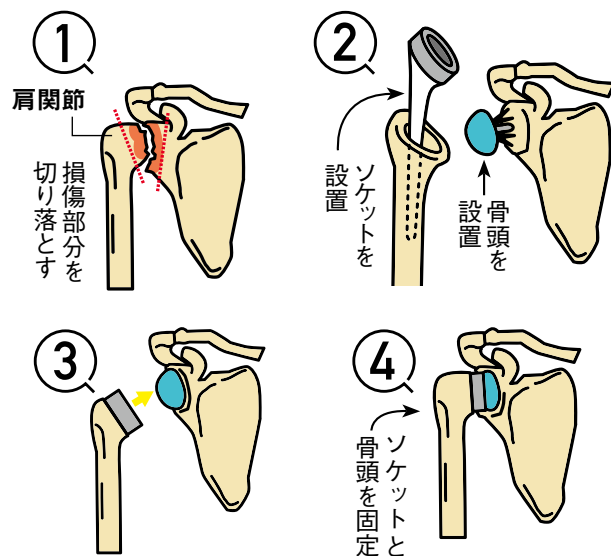
橋本 一樹 医師

Check

## リバーstype人工関節手術 (RSA) について

この手術は、日本整形外科学会が定めるガイドラインの要件を満たした医師にしか執刀できない、高度な治療法です。当院は兵庫医科大学病院の整形外科と連携し、RSA 手術を行っています。RSA は通常の肩関節の頭と受け皿の構造が真逆の形態になっています。真逆の構造にすることで、腱板の力が無くても、三角筋の力で挙上が可能になり、従来の人工関節よりも可動域の改善が見込めます。このほかにも、肩関節手術、腱板修復術、手の外科手術にも対応しています。

## リバーstype人工肩関節



整形外科は運動器の疾患を扱う診療科です。体の芯である骨・関節などの骨格系と、それを支え囲む筋肉や、それらを支配する神経系からなる運動器の機能が改善するよう治療します。体の土台骨である背骨と骨盤、四肢が主な治療対象です。  
スポーツ傷害や交通外傷、労働災害などに代表される打撲、捻挫、骨折などの外傷はもちろん、加齢による変形性の疾患、骨粗しょう症、関節リウマチ、痛風、運動器の腫瘍、運動器の先天性疾患など、赤ちゃんから高齢者まで幅広く治療いたします。

整形外科では  
どんな病気を  
治療するの？

## 整形外科 常勤医師のご紹介

入院や外来など、すべての診療を担当します。体の痛みでお困りの方はなんでもご相談ください！



堀 博貴 医師



橋本 耕太郎 医師



高木 陽平 医師

身体の痛みでお悩みの方はぜひ整形外科へご相談ください





新しいサービスもスタート!



# 透析室が リニューアル!

健康なシャントを守るため、定期的なメンテナンスや検査を行いましょ。当院では、腎不全外来やバスキュラーアクセス(シャント\*)手術など、透析導入前からの治療が可能です。不安定な導入期の透析から維持透析まで、私たち透析チームにお任せください。

※シャント…透析の際に十分な血液量を確保するため、動脈と静脈を直接つなぎ合わせた血管のこと。



1食  
500円

## 手作りの食事を提供

温かくおいしい食事を提供するため、管理栄養士監修のもと、経験を積んだ調理師が院内で調理。季節にあわせたイベント食やご当地グルメ、調理コンテストで優勝した多彩な献立をご用意しています。楽しく、おいしく、健康的なお食事をぜひご賞味ください。

## 無料の歯科健診

透析中に歯科衛生士が無料で歯科健診を行います。歯周病や虫歯予防には、定期的なクリーニングが大切です。また、もし治療が必要な場合も、当院の歯科で治療することができます。長い透析治療時間を有効活用して、歯を健康に保ちましょ!

## 送迎介護サービス

1人暮らしや高齢のご夫婦の2人住まいなど、玄関先まで行くのが大変な方向けに、介護士同乗による送迎サービスを開始。移動に不安のある方はぜひご利用ください。

Wi-Fi  
完備



※半個室エリアは2022年4月末完成予定。画像はイメージです。

透析時間は3～5時間と長い治療時間が必要です。周りを気にせず、ゆったりとプライベートなお時間をお過ごしいたできます。

## 半個室 エリア増設

## 透析チームが対応

徹底した感染対策のもと治療を行っています。入院透析も可能なので、通院困難な方や、シャントトラブルが起きた方なども安心して透析を受けていただくことができます。また、日中は働かれています方でも利用できるよう、夜間透析や臨時透析も行っています。



### 新体制をCheck!

透析チームにはシャント外科専門の医師が在籍しています

2022年1月、透析チームに新しく血管外科の藤原医師が加わりました。シャントの狭窄や閉塞などのトラブルが起きても、当院ですぐに手術が可能です。



人工透析  
センター長  
清水 保臣 医師



人工透析内科・  
透析シャント外科  
藤原 祥司 医師



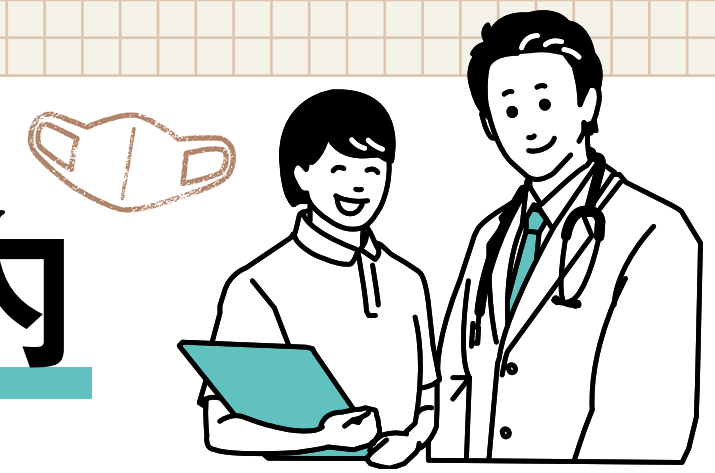
腎臓内科外来  
酒井 圭慧子 医師



4 種類の病棟で

在宅復帰をサポート!

# 入院病棟のご案内



## 障害者施設等一般病棟



重度の障害をお持ちの方が安心して療養できる病棟です

長期間、集中的な医療を必要とする患者さんにトータルケアを実践する病棟です。重度の意識障害や脊髄損傷など重度肢体不自由の方、神経難病などがある方が主な入院対象で、人工呼吸器管理を必要とされる方も療養されます。専門多職種によるチーム医療で問題点を早期発見し、ADL回復、QOL向上に全力で取り組みます。

## 地域包括ケア病棟



在宅復帰を目指す方の治療や支援を行います

ご自宅や施設で具合が悪くなった方、急性期病院にて症状が安定したものの退院後の生活が不安な方や、集中してリハビリテーションを受けたい方など、疾患を問わず、在宅復帰を目指す方であればどなたでも受け入れの対象です。疾患に対する治療はもちろん、在宅復帰を支援するためのリハビリテーションを提供します。

## 医療療養病棟

急性期医療の治療後も療養が必要な方を受け入れ

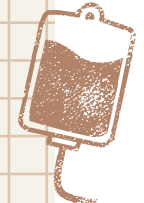
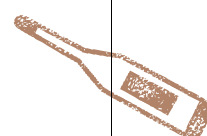
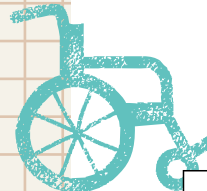
高度急性期病院での治療が終わったものの症状が安定せず、すぐに在宅復帰できない患者さんを受け入れます。ご自宅や施設への復帰を目標に、集中的な治療と積極的なリハビリテーションを施すことで症状を安定させ、早期復帰をサポート。退院後に治療が必要な状態になってしまっても、迅速に受け入れが行えるよう体制を整えています。



## 回復期リハビリテーション病棟

リハビリテーションに特化した専門病棟

脳血管疾患や骨折の急性期治療が終了した患者さんを受け入れ、多職種によるチーム医療で質の高いリハビリテーションを提供、心身の回復を図り早期の在宅復帰を目指します。退院後には関連施設や地域病院などと連携し、復帰後の生活をサポート。1日のすべてがリハビリテーションにつながるような生活を提供することが特長です。





# STAFF INTRODUCTION



▶ HMWフードマイスターに認定された小田博之調理師。認定調理師はグループ内で10名しかいない難関資格です。

**栄** 養部では、あらゆる状態の患者さんに適切な栄養を提供できるよう、多種多様な献立を用意しています。また、当院には HMW フードマイスター<sup>®</sup>に認定された調理師がいます。毎日のお食事をより楽しめるように、さまざまな工夫をし、調理に取り組んでいます。

※ HMW フードマイスター…平成医療福祉グループ内で設けられたオリジナルライセンス制度。よりおいしく楽しい食事を提供するため、厨房に必要な技術を磨きます。

## 献立への工夫

病院にいても四季を感じられるよう、旬の食材を使い、ちらし寿司やクリスマスケーキなどの行事食を提供しています。また、食事に関心が持てるよう、献立に全国の郷土料理を取り入れるなどの工夫をしています。



## ミールラウンド

スタッフがお食事をしている患者さんの元を訪れ、食の進み具合や好み等を伺ったり、必要な栄養が摂れているかなどの確認を行います。患者さんの嗜好や体調、食事摂取状況を知ることによって、適切な食事を提供します。

管理栄養士監修 心と身体に健康レシピ

## 赤カブのポタージュ



### 材料 (1人分)

【ポタージュ】  
 赤カブ…………… 1個  
 玉ネギ…………… 15g  
 (およそ小サイズ1/10個)  
 白ワイン…………… 15cc  
 コンソメスープ… 60cc  
 オリーブオイル、塩、コショウ…………… 適量

【ソース】  
 赤カブの皮…………… 1個分  
 コンソメスープ… 60cc  
 オリーブオイル… 50cc  
 塩、コショウ…………… 適量  
 レモン汁…………… 数滴  
 【トッピング】  
 赤カブ、パセリ、オリーブオイル、塩、コショウ…………… 適量  
 ※ コンソメスープは、市販のコンソメと水で作ってもOK。

### 作り方

- 【ポタージュ】
- ①みじん切りにした玉ネギをオリーブオイルでしんなりするまで炒める。
  - ②薄くスライスした赤カブを入れ、少し炒める。
  - ③白ワイン、コンソメスープを入れ、赤カブに火が通るまで煮る。塩、コショウで味を整える。
  - ④ミキサーでペースト状にする。
- 【ソース】
- ①赤カブの皮を適当な大きさに切り、コンソメスープで柔らかくなるまで煮る。
  - ②①とオリーブオイルをミキサーに入れ、ペースト状にする。
  - ③鍋に移して塩、コショウで味を整え、レモン汁を加える。
- 【トッピング】
- ①一口大に切った赤カブをオリーブオイルで炒め、塩、コショウで味付けする。
  - ②器にポタージュを入れ、ソース、オリーブオイルを回しかけ、①を載せてパセリを飾る。

### レシピのポイント

- ソース作りの際、レモン汁を入れることで鮮やかな赤色になります。
- ポタージュに隠し味として生クリームを入れると、コクがアップします。

## 入退院時には 地域連携室 がサポート!

地域連携室では、地域の医療機関や在宅系事業所との連携を行っています。地域の医師からは精密検査の依頼や入院の受け入れを、当院からは、地域の医師へ退院後の診療の継続依頼などをし、医療情報交換を行っています。



毎日徹底した  
感染症対策のもと  
仕事をしています!



## 入退院時の窓口

当院からの退院調整は、主に医療ソーシャルワーカーが担っています。患者さん、ご家族の意向を踏まえ、多職種でカンファレンスを行い、患者さんの状態に応じた退院先を選定します。調整を行う際には、必要に応じて介護保険や障害福祉サービスの申請をするほか、ご自宅が退院先の場合は、退院前にご自宅の家屋調査を実施します。患者さんの気持ちに寄り添った支援をするため、家屋調査や退院前のカンファレンスを行うことで、不安点・課題点の解決策を探し、退院後、少しでも安心して在宅生活が送れるようサポートします。



## お困り事の相談窓口

入院患者さんのみならず、地域で生活されている方の健康や生活に関する相談にも応じています。当院でお受けしている主な相談内容は下記の通りです。

- 介護保険などのご相談
- 各種医療機関、診療所、福祉施設からのご相談、および診療紹介や検査紹介 など
- 療養上のさまざまなご相談
- 当院へのご意見、ご要望 など

退院後も在宅生活をサポートするために、堺平成病院の周辺にはさまざまな在宅サービス事業所があります。くわしくはP14でご紹介!





浅野博 医師  
おうち診療所 院長



おうち診療所院長に就任しました、浅野 博です。当診療所は「絶対に見捨てない。」の理念のもと、通院が困難な方や、病気があっても住み慣れたご自宅で過ごしたい方をサポートいたします。病院・診療所の医師、訪問看護師、薬剤師、ケアマネジャー、リハビリスタッフ、介護士とともに、地域の医療を支えてまいります。どうぞよろしくお願いいたします。

## おうち診療所 堺

おうち診療所は、患者さんのご自宅に訪問し、診療を行う医療機関です。「リラックスできる自宅で診療を受けたい」「家族と過ごしたい」「通院が難しい」といった、一人ひとりのご希望やご都合を伺い、多職種で連携してみなさまの生活を支援します。24時間365日体制で、緊急時にも地域の病院と連携し、対応いたします。



## ハート訪問ステーション 居宅介護支援

在宅生活での介護における困り事などの相談を受け、必要な介護保険サービスが受けられるよう調整します。堺平成病院や、そのほか地域の病院からの退院支援も行い、訪問看護やリハビリテーションなど、医療系サービスの導入も含めて幅広く対応します。より良い在宅生活が送れるよう、ご意向に寄り添ってサポートいたします。

## おうち診療所堺 デイケア

自立した日常生活を目指して、日常生活上の支援や生活機能向上のための機能訓練などが受けられる在宅サービスです。リハビリスタッフによる個別リハビリ、介護職員による集団体操、動画での体操・脳トレーニングなど、多様な運動プログラムを提供します。入浴は、個別対応で機械浴・一般浴をご用意。また、ご自宅で入浴できるよう、リハビリスタッフが環境に合わせた動作訓練や福祉用具を提案します。食事は、管理栄養士によるバランスのよい献立を、施設内で調理。病状に合わせた特別食にも対応します。このほか、体験利用も随時受け付けています。

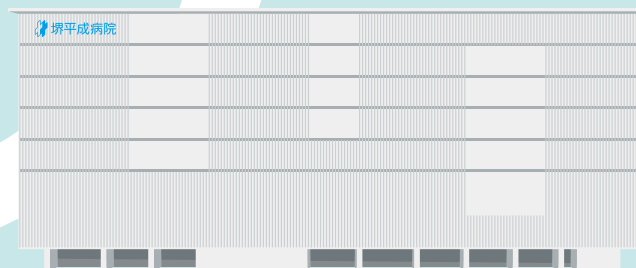
## ハート訪問看護ステーション

堺平成病院と連携する訪問看護ステーションです。看護師特定行為研修修了者、糖尿病療養指導士が在籍し、医師の指示のもと、通常の看護師ではできない処置\*が可能。リハビリスタッフも配置し、それぞれの専門的な知識・技術をもって在宅生活を支援します。ご自宅で寝たきりの方や、介護が必要な方が安心して療養生活を送れるよう、看護師がかかりつけ医の指示のもと定期的に訪問し、看護や介護サービスを実施。「より良い暮らしのために少しでもお役に立ちたい」と思う熱いハートと、「プロの知識と技術」で、ご家庭での生活をサポートします。  
\*気管カニューレ交換や褥瘡処置、インスリン量の調整など

# 堺平成病院

# 関連事業所のご案内

当院の周辺には、さまざまな在宅サービスや訪問サービスを提供する事業所があります。ご自身の状態やお住まいの地域に合わせて、最適なサービスをご利用いただけます。



## 中央デイサービスセンター

介護予防を目的とした生活支援を主体としたデイサービスです。個別機能訓練や集団体操など、理学療法士・言語聴覚士によるリハビリテーションのほか、軽体操や園芸療法、ボランティア行事なども行いながら、充実した1日を過ごしていただけるように努めています。食事は管理栄養士によるバランスの取れた献立で、郷土料理や旬の食材を使ったメニューもご提供。毎日の手作りおやつやデザートバイキングも好評です。機械浴を導入し、ゆったりとした個別入浴も楽しめます。看護師も常駐しており、緊急時にも素早く対応することが可能です。

送迎範囲 堺市、高石市





## 地域にとけ込み、 地域からの 信頼に応える病院を 目指します

当院では4つの病棟で  
地域のみなさんの健康を支援します。

- ・地域包括ケア病棟
- ・回復期リハビリテーション病棟
- ・障害者施設等一般病棟
- ・医療療養病棟

### 外来リハビリテーションのご案内

下記のような症状でお困りの方に、  
外来リハビリを実施しています。ぜひ  
一度ご相談ください。

- ・食事の時にむせてしまう
- ・膝の関節が痛くて歩きづらい

※上記以外の場合もお気軽にご相談ください。



■診療科目 内科・整形外科・眼科・外科・歯科・  
皮膚科・泌尿器科・  
リハビリテーション科・放射線科

■受付時間 月～土曜 午前 8:00 ～ 午後 4:30  
※曜日によって変動があります  
■休診日 日曜祝日・年末年始



## スタッフ 募集中!

当院では一緒に働いて  
いただける方を募集して  
います。詳細はWebサ  
イトをご覧ください。



〒599-8236 大阪府堺市中区深井沢町6番地13  
☎ 072-278-2461 ☎ 072-279-9777  
🌐 sakaiheisei.jp ✉ info@sakaiheisei.jp

当院について  
くわしくはこちらから  
堺平成病院 🔍

### ご来院のみなさまへ

当院では新型コロナウイルス  
(COVID-19) 対策として、ご来院  
される全ての方に右記の対応をお願い  
しています。入院患者さんおよび、ご  
来院のみなさんを感染から守るため  
にご協力をお願いいたします。  
堺平成病院 院長

#### 体温測定

院内にお入りになる前に、全  
ての方に体温測定の実施をお  
願っています。係の者が不  
在の場合は、お手数ですが受  
付までお声掛けください。熱  
がある場合は、係の者の指示  
に従ってください。

#### マスクの着用

来院時にご自分でご用意く  
ださい。お持ちでない場合は  
受付にお申し出ください。

#### 院内での飲食禁止

飲食時にマスクを外すことにより感染リスクが高まるため、院内  
での飲食禁止にご協力ください。(入院患者さんは対象外です)

#### 手指消毒

院内にお入りになる前に必ず  
アルコール消毒液で手指消毒  
をしてください。